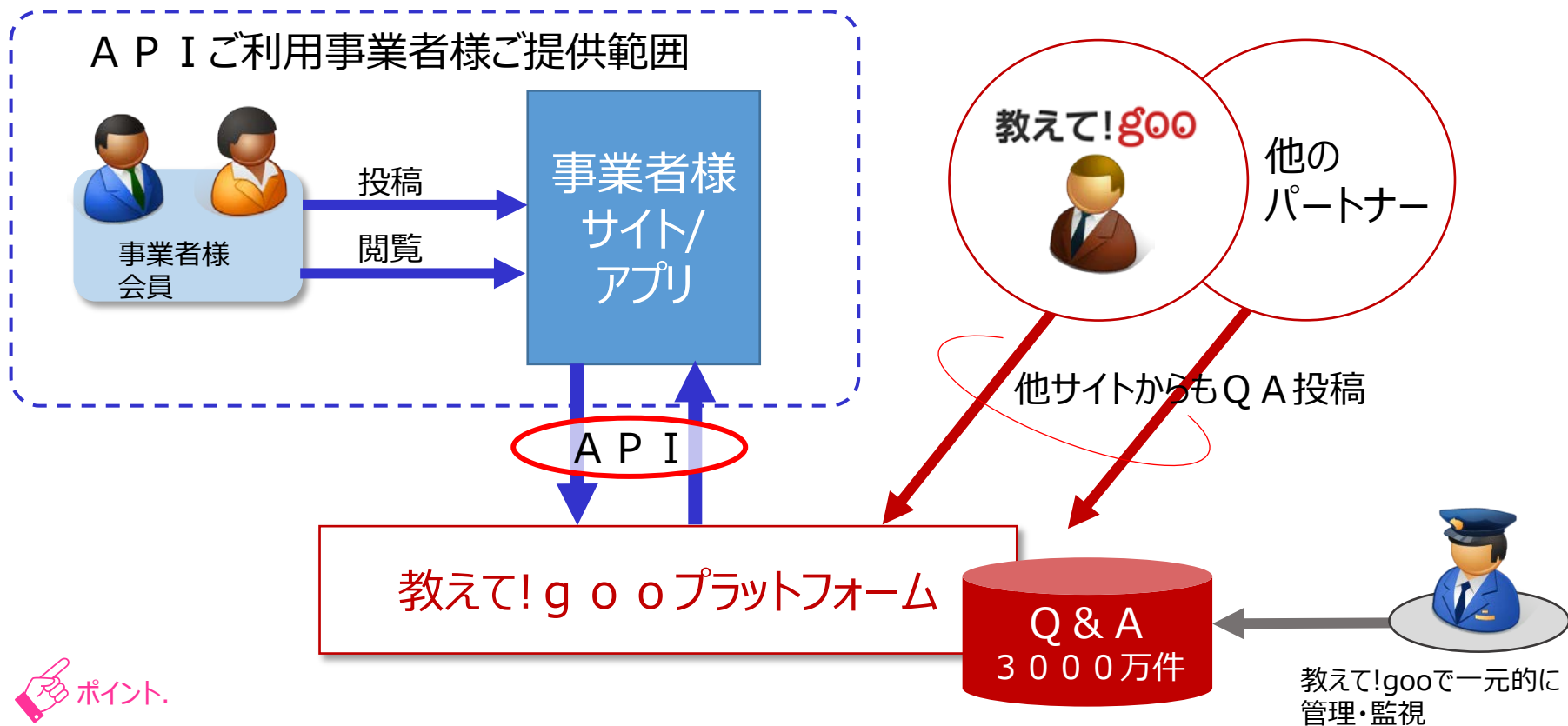


教えて!gooのAPIをご利用いただくと、  
ユーザーに対してC2C型Q&Aコミュニティサービスの提供が可能です。



 ポイント.

無料

自由なサービス設計

投稿監視は弊社で実施

教えてgooの会員と相互に質問・回答のやりとりが可能

## ポイント.1 高い満足度を誇る日本最大級のQ&Aコミュニティサイト、教えて！goo

教えて！gooは、月間6,000万人以上※が利用する日本最大級のQ&Aサイトです。  
幅広い質問とそれに対する高い回答率により、ユーザの皆様に高い満足感をご提供しています。

※ユニークブラウザ数（PC・SP合算値）

サイトデータ（自社調べによる2015年5月集計値）

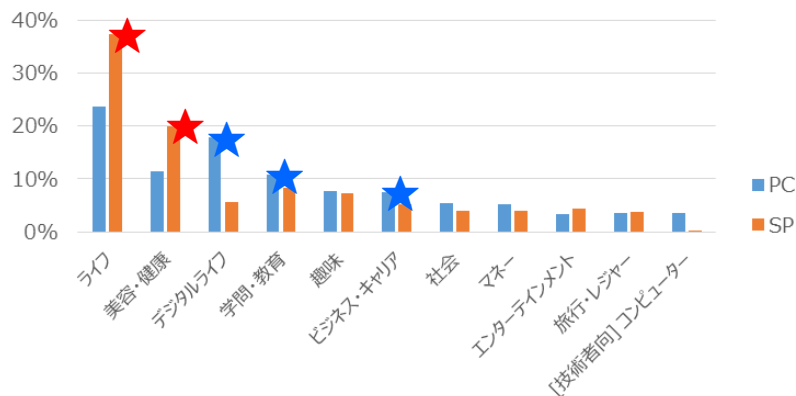
総質問数：730万件 平均回答数：3.2件 UB:6238万 PV:2億5,647万



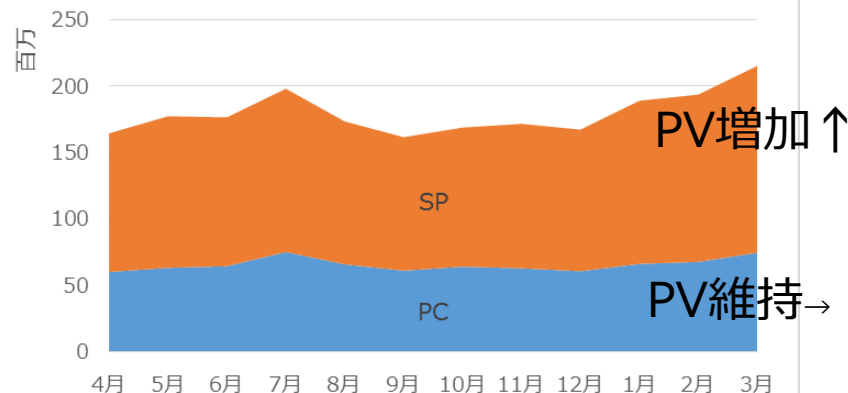
## ポイント.2 プライベートでもビジネスでも利用されている、教えて！goo

プライベートな内容のQ&Aが多い「ライフ」や「美容・健康」はSPの利用率が高く、ビジネスに役立つQ&Aが多い「デジタルライフ」や「ビジネス・キャリア」ではPCの利用率が高いことからビジネスシーンでの利用が多いことが想定され、幅広いシーンで利用されていることが伺えます。

【デバイス別】カテゴリ利用率



【デバイス別】広告掲載面のPV数推移



PV増加↑

PV維持→